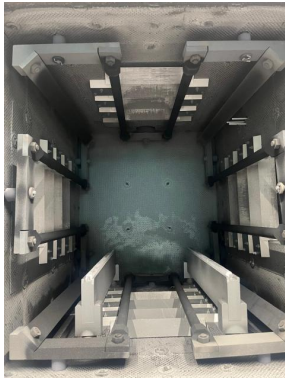


## TAV Lot de 2 cellules de traitement thermique automatisées sous vide TPHF 40/45/60 HP

**Tipo : Horno**  
**Marca : TAV**  
**Modelo : Lot de 2 cellules de traitement thermique automatisées sous vide TPHF 40/45/60 HP**  
**Año : 2012**  
**Serial Nr : 465 - 514**  
**N° Stock : T16283**



Lot de 2 cellules de traitement thermique automatisées sous vide TPHF 40/45/60 HP

### CARACTERÍSTICAS TÉCNICAS

- Dimensions utiles : 400 x 450 x 600 [mm]
- Volumen de la cámara de calentamiento : 96 [dm3]
- Carga máxima : 250 [Kg]
- Temperatura máxima : 1400 [°C]
- Temperatura máxima de trabajo : 260 - 1350 [°C]
- Temperatura máxima de calentamiento por convección : 750 [°C]
- Tiempo de calentamiento de 50 °C a 1250 °C : 60 [min]
- Tiempo de enfriamiento de la cámara de 1200 °C a 200 °C : 2 [min]

### GRUPO DE BOMBEO

- Bomba primaria mecánica : Drystar GV160
- \* Velocidad de bombeo : 160 [m3/h]
- \* Potencia : 7.5 [kW]
- Bomba tipo Roots : Edwards EH1200
- \* Velocidad de bombeo : 500 [m3/h]
- \* Potencia : 3 [kW]
- Bomba de difusión : Edwards HT16B
- \* Velocidad de bombeo : 6.500 [l/s]

**Tipo : Horno**

**Marca : TAV**

**Modelo : Lot de 2 cellules de traitement thermique automatisées sous vide TPHF 40/45/60 HP**

**Año : 2012**

**Serial Nr : 465 - 514**

**N° Stock : T16283**

* Potencia	: 9 [kW]
<b>GASES</b>	
- Gas de refrigeración	: Argon o nitrógeno
- Potencia	: 90 [kW]
<b>Agua</b>	
- Presión mín./máx. (entrada)	: 2.5 / 3.0 [bares]
- Presión mín./máx. (salida)	: 0 / 0.5
- Caudal para el intercambiador de calor en fase de refrigeración	: 400 [l/min]
- Caudal de la cámara del horno	: 200 [l/min]
- Temperatura máxima de entrada	: 30 [°C]
- Temperatura máxima de entrada (DP)	: 25 [°C]
<b>ALIMENTACIÓN ELÉCTRICA</b>	
- Tensión de alimentación	: 400 [V]
- Potencia instalada	: 120 [kVA]
<b>DIMENSIONES TOTALES</b>	
- Dimensiones en el suelo	: 4.682 x 4.356 [mm]
- Altura máquina	: 3.242 [mm]
- Peso de la máquina	: 5000 [Kg]
- Nivel de vacío	: 10-5
- Nivel de presión de refrigeración	: 11.5 bar abs

**EQUIPAMIENTO**

- CNC	: Siemens S7
- Robot de chargement automatique	
- Centrale de refroidissement	
- 100 paniers	